

Wi-Fi
HOME KIT



**SNABB
INSTALLATION GUIDE**

Paketets innehåll

1



2x
Extender 1600
enheter

2



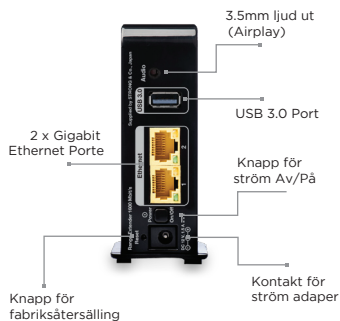
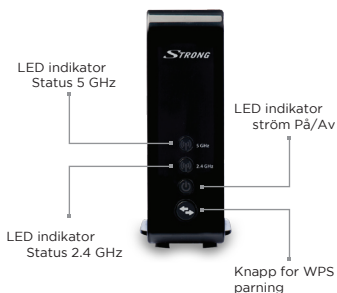
2x
Ström adapter

3



2x
Ethernet kabel

KONTAKTER och KNAPPER



1

Placera en av **Extender 1600** nära din router/gateway

1



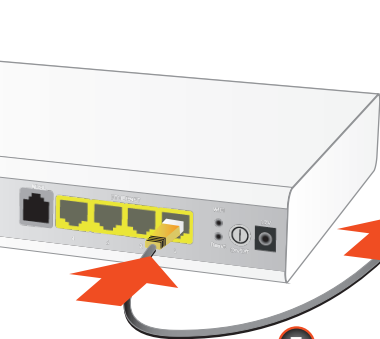
1

2

Anslut din **Extender 1600** till din gateway/modem/router med en av de medföljande nätverkskablarna

1

3



1

3

3

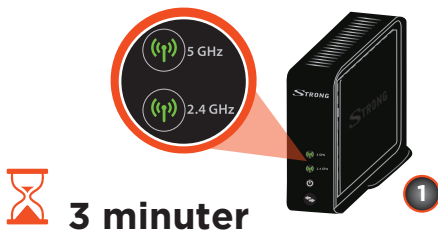
Anslut först ström adaptern till din EXT 1600 och därefter till strömuttaget i väggen

2



4

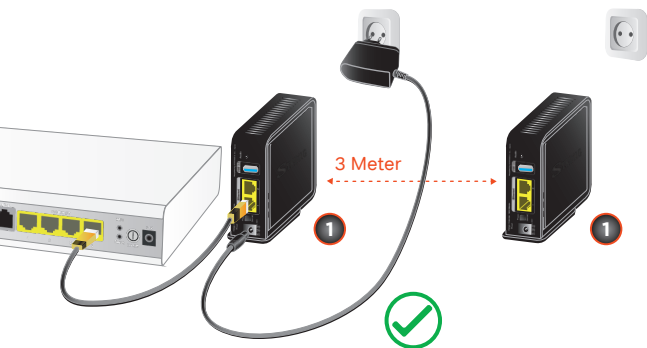
Vänta till båda LED indikatorne för 5 GHz och 2.4 GHz lyser konstant grönt.



3 minuter

5

Placera den andra EXT 1600 i samma rum som den första EXT 1600 med högst 3 meters avstånd **1**



6

Anslut strömadapern till den andra **2** andra **Extender 1600** och sedan till strömuttaget i väggen. Slå där efter på den



7

Vänta till båda LED indikatorerna 2-4 GHz och 5 GHz blinker grönt (4 sk tänd, 4 sek släckt)



3 minuter



8

Tryck därefter på WPS på båda Extender 1600



9

LED'erne på **Extender 1600** enhederne vil begynde at blinke og enhederne forbindes automatisk. 1



10

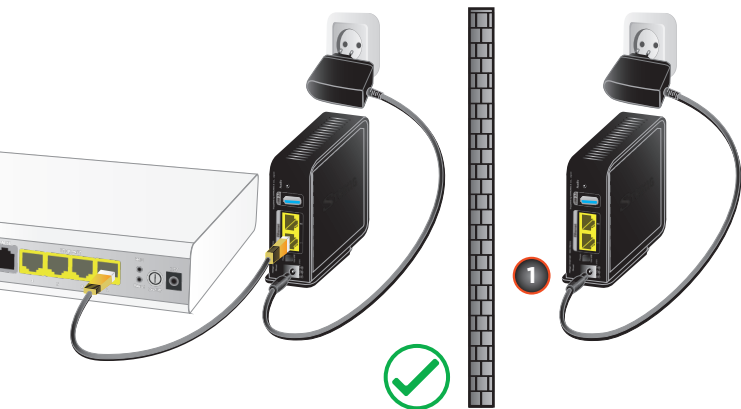
Gratulerar, du har nu konfigurerat dine **Extender 1600**

NOTE: Om 5 GHz LED indikatorn inta lyser med grönt fast sken efter 5 minutter, upprepa da steg 8.

11

Koppla ur din andra **Extender 1600** ur strömuttaget och återanslut den till strömuttaget i ett annat rum i ditt hus

1



12

De båda enheterna kommer automatisk att återansluta til verandra



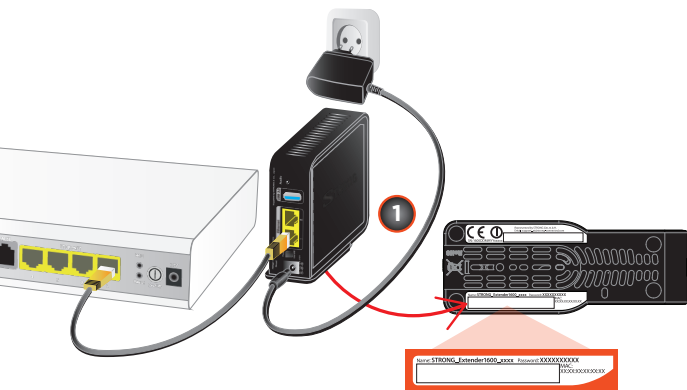
3 minuter

Gratulerar! Du har nu lyckats utvidgat ditt trådlösa nätverk

13

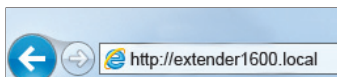
Nu kan du anslutta alla dine trådlösa enheter, laptops, surfplattor, mobiltelefoner etc., till dit nya ultrasnabba nätverk.

Använd nätverksnamn och lösenord som du hittar på undersidan av din förste **Extender 1600 enhed** **1** den som är ansluten med kabel till din router



14a

Om du vill kan du ändra nätverksnamn (SSID) och lösenord manuellt. Öppna din webbläsare och skriv **http://extender1600.local** i adressfältet.



14b

OBS:

Om du vill ändra SSID och lösenord manuellt så görs det i quick setup meny via webbläseren enligt 14a.

(Lösenordet för login är blankt)



Tips för bästa prestanda!

För optimal prestanda på ditt nya trådlösa nätverk, stäng vänligen av Wi-Fi (radio) i din router/gateway.

(För information om hur man gör det, se manualen till din router/gateway, om inte enheten har knapp för Wi-Fi AV/PÅ)

YM.A.P.49.20.U.M.G.N.F.XXREV10122015

