



Philips Hue
White and color ambiance
Lightstrip Plus extension

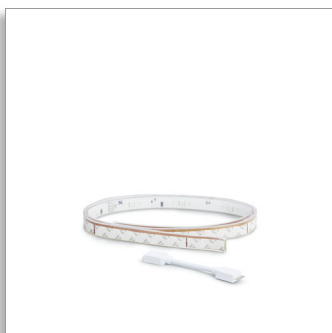
Oändliga möjligheter

för en upplevelse utöver det vanliga

Den mest flexibla ljuskällan du kan tänka dig. Utöka Philips Hue Lightstrip Plus med förlängningar på en meter för större ytor. Forma den, fäst den på valfri stadig yta och upplev högt ljusflöde.

Forma ljuset som du vill

- Utöka Lightstrips Plus med förlängningar på en meter
- Kan förlängas upp till 10 meter
- Maximal flexibilitet: forma, böj och förläng
- Kräver en Philips LightStrip plus och en Philips Hue-brygga



71902/55/PH

PHILIPS

Funktioner

Förläng LightStrip Plus



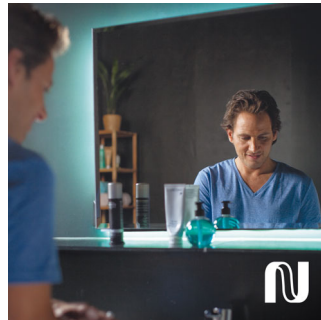
Utöka Philips Hue LightStrip Plus med de här förlängningarna på en meter för att täcka större ytor och möjliggöra bredare användningsområden.

Kan förlängas upp till 10 meter



Förläng Philips Hue LightStrip Plus upp till 10 meter genom att lägga till 1-meters förlängningar för att täcka större ytor och möjliggöra bredare användningsområden. Från stark dold belysning till omgivningsljus för navigering i korridorer eller trappor – allt är möjligt. Med Hue LightStrip Plus har du fullständig färgkonsekvens från den första till den sista förlängningen.

Maximal flexibilitet



Philips Hue LightStrip Plus är den mest flexibla ljuskälla du kan tänka dig. Du kan forma remsan i nästan vilken form som helst och använda tejen på baksidan för att sätta fast den på en stabil yta. Om det behövs kan du kapa din Philips Hue LightStrip Plus till valfri storlek vid saxmarkeringarna. Integrera Philips Hue LightStrip Plus på möbler, under köksskåp eller markera arkitektoniska detaljer med jämnt, indirekt ljus. Philips Hue LightStrip Plus är en oerhört mångsidig och robust ljuskälla som kommer att skänka nytt liv åt ditt rum.

Kräver en LightStrip Plus



Den här produkten kan endast användas till att förlänga en Philips Hue LightStrip Plus och måste vara ansluten till Philips Hue-bryggan.

Specifikationer

Design och finish

- Material: syntet
- Färg: flerfärgad

Extra funktion/tillbehör, medföljer.

- Dimbar
- Integrerad LED-belysning
- Färgväxlande (LED)
- Nätadapter medföljer
- Indirekt ljus
- ZigBee Light Link
- Universalkontakt

Produktens mått och vikt

- Höjd: 0,5 cm
- Längd: 100 cm
- Bredd: 1,5 cm
- Nettovikt: 0,053 kg

Tekniska specifikationer

- Nätström: Intervall 220–240 V
- Antal lampor: 1
- Wattstyrka på medföljande lampa: ljuskälla medföljer ej
- Totalt ljusflöde för armatur: 800 lm
- Dimbar armatur
- LED
- Livslängd, upp till: 20 000 timmar
- IP-kod: IP20, skydd mot föremål större än 12,5 mm, inget skydd mot vatten
- Skyddsklass: II – dubbelisolerad

Service

- Garanti: 2 år

Förpackningens mått och vikt

- Höjd: 5,1 cm
- Längd: 21 cm
- Bredd: 10,5 cm
- Vikt: 0,160 kg

Övrigt

- Särskilt utformad för: Vardagsrum och sovrum, Kontors- och arbetsrum
- Typ: Indirekt ljus



Publiceringsdatum
2017-08-10

Version: 5.0.1

12 NC: 9150 051 08901
EAN: 87 18696 12955 5

© 2017 Philips Lighting Holding B.V.
Med ensamrätt.

Specifikationerna kan ändras utan föregående meddelande. Alla varumärken tillhör Philips Lighting Holding B.V. eller sina respektive ägare.

www.philips.com