



# CorePro LED PLC 2P



## CorePro LED PLC 8.9W 830 2P G24d-3

CorePro LED PLC 2P integrerar en LED-ljuskälla i den konventionella lysrörsdesignen. Produkten är perfekt vid uppgradering av lampor i allmänbelysning: den uppfyller grundläggande belysningskrav, sparar avsevärt med energi och är miljövänlig.

### Produktdata

Allmän information	
Socket	G24d-3
Nominell livslängd	30 000 h
Driftcykel	50 000
Lighting Technology	LED
Mätreferens för ljusflöde	Sphere
Ljusteknik	
Färgkod	830 [CCT of 3000K]
Spridningsvinkel (nom)	120 °
Ljusflöde	990 lm
Ljusutbyte (märkvärde) (nom)	111 lm/W
Färgbeteckning	Vit (WH)
Korrelerad färgtemperatur (nom)	3000 K
Färgbeständighet	<6
Färgåtergivningsindex	82
LLMF vid slutet av nominell livslängd (nom)	70 %
Flimmervärde (PstLM)	1
Stroboskopisk effekt	0,4
Photobiological safety according to EN 62471	RG1
Drift och elektricitet	
Ingångsfrekvens	50–60 Hz

Effektförbrukning	8,9 W
Lampström (nom)	52 mA
Tändningstid (nom)	0,5 s
Uppvärmningstid till 60 % ljus	0.5 s
Effektfaktor (fraktion)	0.9
Spänning (nom)	220-240 V
LED alternative to fluorescent lamp power	26 W
Ingående ström vid nätspänning	2.77
Max antal lampor på automatsäkring av B-typ 10 A –	198
Nätspänning	
Max antal ljuskällor på automatsäkring av typ B, 10 A	198
– EM-drivdon utan kompensationskondensator.	
Max antal ljuskällor på automatsäkring av typ B, 10 A –	
– EM-drivdon med kompensationskondensator.	
Max antal lampor på automatsäkring av B-typ 16 A –	317
Nätspänning	
Max antal ljuskällor på automatsäkring av typ B, 16 A	317
– EM-drivdon utan kompensationskondensator.	
Max antal ljuskällor på automatsäkring av typ B, 16 A –	
– EM-drivdon med kompensationskondensator.	
Kompatibilitet med drivdon	EM/nätspänning

# CorePro LED PLC 2P

## Temperatur

Omgivningstemperatur	-20 till +35 °C
T-Case max. (nom)	75 °C

## Styrenheter och dimring

Dimbar	Nej
--------	-----

## Mekanik och armaturhus

Ljuskällans ytbehandling	Frostad
Material i lampan	Plast
Produktens längd	200 mm
Lampform	PL-C

## Användning och godkännande

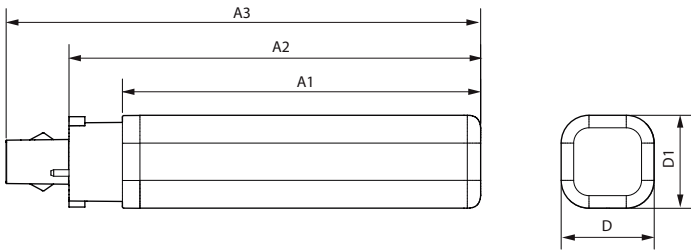
Energieffektivitetsklass	E
Energisparande produkt	Ja
Godkännandemärkningar	Uppfyller RoHS CE-märkning KEMA Keur-certifikat
Energiförbrukning kWh/1 000 tim	9 kWh
EPREL-registreringsnummer	1820627

CE-märkning	Ja
EU RoHS-kompatibel	Ja

## Produktdata

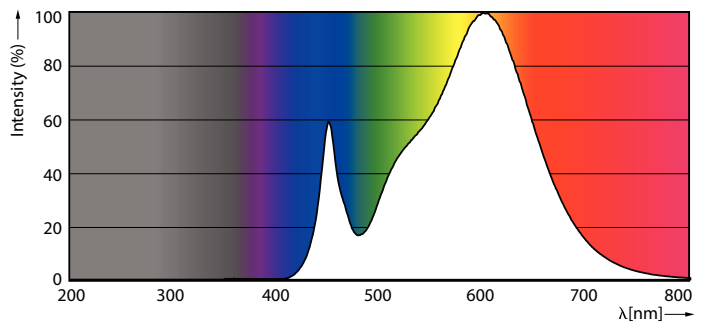
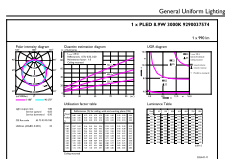
Beställningsproduktnamn	CorePro LED PLC 8.9W 830 2P G24d-3
Fullständigt produktnamn	CorePro LED PLC 8.9W 830 2P G24d-3
Full EOC	872016928758700
Beskrivning av lokal kod	8298995
Beställningsnummer	929003757402
Materialnummer (12NC)	929003757402
Lokal kod	8298995
Räknare – antal per förpackning	1
Nettovikt (styck)	0,090 kg
EAN/UPC - Produkt/fodral	8720169287587
Räknare - antal förpackningar per kartong	10
EAN/UPC - Hölje	8720169287594

## Måttskiss



Product	D1	A1	A2	A3
CorePro LED PLC 8.9W 830 2P G24d-3	34 mm	129 mm	148 mm	171 mm

## Fotometriska data

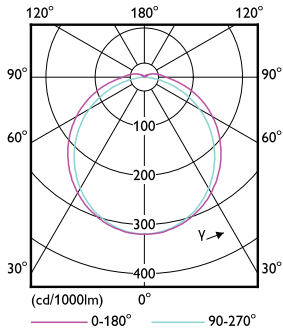


General uniform lighting - CorePro LED PLC 8.9W 830 2P G24d-3

Spectral Power Distribution Colour - CorePro LED PLC 8.9W 830 2P G24d-3

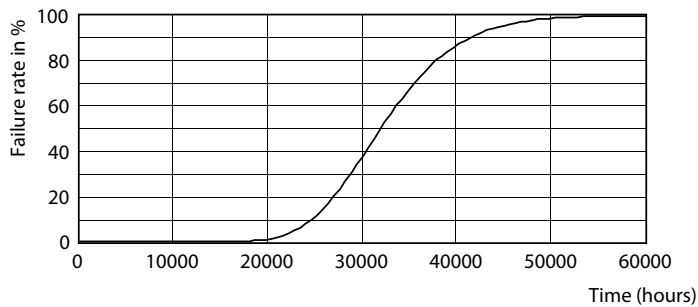
# CorePro LED PLC 2P

## Fotometriska data

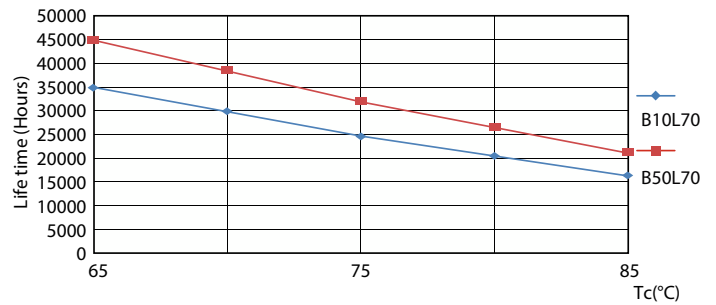


Light Distribution Diagram - CorePro LED PLC 8.9W 830 2P G24d-3

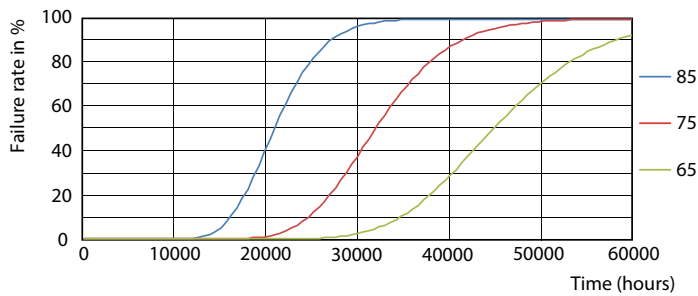
## Livslängd



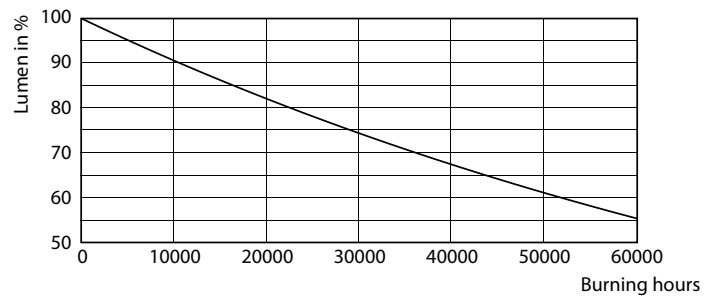
Life Expectancy Diagram



LifetimeVsTc



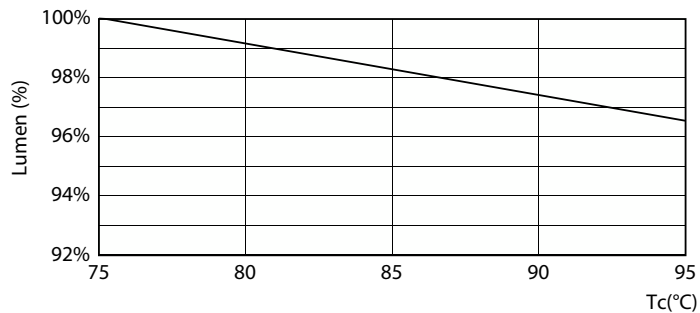
FailureRate



Lumen Maintenance Diagram - CorePro LED PLC 8.9W 830 2P G24d-3

## CorePro LED PLC 2P

### Livslängd



Lumen Maintenance Diagram - CorePro LED PLC 8.9W 830 2P G24d-3

