

ORDER NORDIC

Nr 1 • 2023 INSPIRATION TILL DIG SOM ÄR KUND HOS ORDER NORDIC

magasin



Snabbladdning & trådlös laddning

Snabbguide: Quick Charge & Power Delivery

Hos oss är det alltid något nytt på gång!

Möt Anna Persson på ekonomiavdelningen

Våfflor

på tre goda sätt



HÅLLBARHETSSPALTEN:

Ingen kris varar för evigt

Tips på bra presenter inför
ALLA HJÄRTANS DAG



Innehåll

- Sid 4** Anna trivs bra i Orderfamiljen
- Sid 10** Ladda mobilen –
snabbladdning & trådlös laddning
- Sid 10** Våffeltider - recept på tre sätt
- Sid 12** Hållbarhetsspalten:
"Ingen kris varar för evigt"
- Sid 14** Presenttips till Alla hjärtans dag
- Sid 16** Tävla om fikaset från Champion

Kontakta oss

Leverans- & besöksadress

Order Nordic AB
Makadamgatan 14
254 64 Helsingborg

Växel: 042-25 23 00

Ekonomi: 042-25 23 30

Order/support: 042-25 23 50

Retur/RMA: 042-25 23 76

Gods: 042-25 23 28

Omslag/ledarfoto: Mette Ottosson

Tryck: Tryckaren

Papper: 150g XX silk

Grattis

till våra vinnare i magasin nr 1 2022

Tävlingsvinnarna från förra numret:

- Magdalena Herr, Edgrens Radio & TV AB
- Elin Åkerblom, Sala
- Magnus Svidén, Limhamn

Grattis till frukostserien
från Champion.

Vi hoppas
vinsten kommit
till stor användning
och glädje.



 www.order.se

 [OrderNordicAB](#)

 [order-nordic-ab](#)

Ledare

Hej alla! Välkomna tillbaka till ett nytt nummer av Order Nordics magasin. Själv är jag ny på jobb och mycket stolt över att ha fått förmånen att ta över vid rodret. Min förhoppning är att förmedla nyheter och trender kring det breda utbudet, alla starka varumärken och alla fina människor som jobbar här och sprida det ut till er. Det riktigt kliar i fingrarna över att försöka delge er den kunskap som våra inköpare sitter på. Tillsammans med er kan vi förse och underlätta vardagslivet i hemmen hos våra slutkunder och göra fritiden lite gladare,



LILLEBIL
HANSSON
redaktör

lite lättare och lyxigare. Snabbare nyheter hittar du såklart på vår hemsida. Anmäl er gärna till vårt nyhetsbrev där vi blandar bra erbjudanden med nya produkter på väg in i vårt lager.

Har du frågor och funderingar – slå en signal eller skicka ett mail till oss.



Stabil Streaming med snabb Wi-Fi

Streama alla dina favorit tjänster i 4K från Googles platform



Sticka

SRT41

eller box?



LEAP-S1

NETFLIX YouTube Disney+ prime video

Wi-Fi Mesh

bästa möjliga Wi-Fi-täckning i hemmet

MESH AX3000 Wi-Fi6 distribuerar
wifi-täckning i hela ditt hem.
Du har samma nätverk överallt,
utan döda zoner!



MESH3000-2

Kontakta Order för priser

STRONG

www.strong.tv

ANNA TRIVS BRA I

Orderfamiljen

Annas Persson hittar vi på Order Nordics ekonomiavdelning där hon arbetar i tätt samarbete med kollegan Cecilia. Annas huvudansvar är kundreskontra och löneadministration, men hon har också en stor roll i personalfrågor och hållbarhetsgruppen.

Annas roll på Order Nordic började för 22 år sedan då revisorn hos hennes tidigare arbetsgivare hörde av sig och berättade att ett av Resurs Banks koncernbolag Order Nordic (på den tiden Order Hemelektronik i Sverige AB) behövde en duktig ekonom på studs. Det är med stor glädje och värme som Anna berättar om sina många år på företaget.

– Jag har alltid trivts så otroligt bra här. De mjuka värdena har alltid varit så självklara och prioriterade här och min roll har utvecklats så mycket att man hela tiden känner att det händer något nytt, att man växer med både sin roll och med företaget.

Den digitala resan som ekonomin gjort under hennes 22 år, utvecklingen som bolaget har gjort blandat med omvärldens upp- och nedgångar – både i trender och ekonomi – gör att arbetet alltid är spännande. Under årens lopp har hennes roll blivit lite likt spindeln i nätet med kringliggande uppgifter som att ordna aktiviteter, personalfrågor, resor och annat ligger henne varmt om hjärtat.

– Jag tycker mycket om HR-frågor och jag är mån om att alla ska må bra och känna delaktighet i vår Orderfamilj, som vi brukar säga. Vi känner varandra så väl och tillsammans är vi starka – det gör arbetet så mycket lättare och roligare.

Kollegan Cecilia har varit 26 år på företaget och de två har alltid jobbat tillsammans. De har alltid haft sina enskilda ekonomiroller och ansvar, men kan varandras delar och stöttar upp på ett bra sätt. Under Annas tidigare år fanns en ekonomichefsroll på företaget, men nu sköter hon och Cecilia arbetet själv i tätt samarbete med Christian Beck, VD för Order Nordic.



– Vi blev upplärda av Sven-Åke Nilsson som var vår ekonomichef. Han byggde upp mycket mallar som vi jobbar med än idag. Grunden han gjorde är så himla bra och fungerar fortfarande. Sen har vi ett bra stöd och bollplank uppifrån av vår controller på moderbolaget Catea.

Vad är det som gör att du trivs på jobbet?

– Det är för att företaget hela tiden utvecklas så mycket, det händer nya saker och det står aldrig stilla. Sen är det ju familjekänslan, att man alltid känner sig behövd och uppskattad. Vi respekterar varandra och förlitar oss på kunskapen, vår känsla och våra olika förmågor.

Hur ser en arbetsvecka ut för dig?

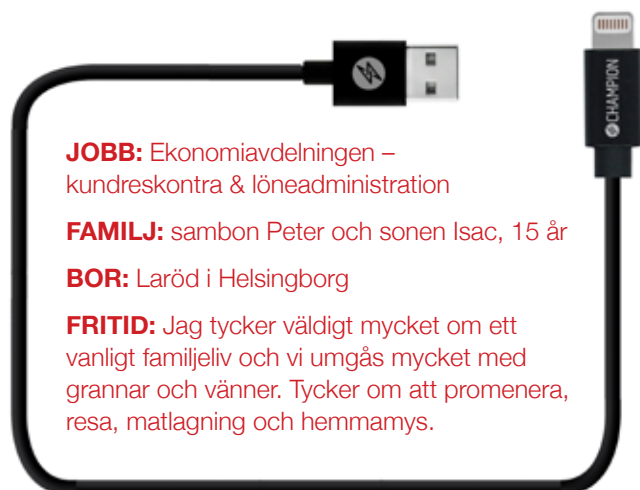
– Det blir en hel del kontakt med kund då det är jag som tar emot kundansökninga. Jag gör kreditkontroller och lägger upp kunderna i vårt system. Sen är det dagliga saker om utbetalningar, fakturering, löner och personalärenden.

Vad tycker du är ON:s styrka?

– Vi är starka och duktiga på det vi gör, och kan leverera snabbt och är väldigt flexibla. Dessutom är vi ett relativt litet, men starkt team och att ha en bra kundservice är så naturligt och viktigt här. Nyttänk och en positiv inställning till förändringar har alltid stått högt på listan och trots att vi är många som jobbat här länge så är alla så öppna för nya människor. En nyanställd kommer in i gänget på en gång.

Hur är det att sitta med i Hållbarhetsgruppen?

– Jag har varit med sen starten för ca 2 år sedan och jag är



JOB: Ekonomiavdelningen – kundreskontra & löneadministration

FAMILJ: sambon Peter och sonen Isac, 15 år

BOR: Laröd i Helsingborg

FRITID: Jag tycker väldigt mycket om ett vanligt familjeliv och vi umgås mycket med grannar och vänner. Tycker om att promenera, resa, matlagning och hemmamys.

stolt och glad att få vara en del av arbetet. De sociala målen är de jag brinner absolut mest för. Vi har bland annat som mål att göra fem trivselaktiviteter/år för att knyta samman kollegorna på de olika avdelningarna. Ett annat mål är att skänka till välgörenhet och hjälpa andra. I jul skänkte vi julklappar via Giving people. Dessförinnan skänkte vi powerbanks, laddade dem här och skickade till Ukraina när kriget hade brutit ut. Det

känns extra skönt att kunna bidra med något till behövande.

Vad står på att-göra-listan för 2023?

– Nu i början på året ska vi byta affärssystem. Det är mycket som ska fungera innan vi byter, men det kommer ge många fördelar framöver. Så en liten hälsning till er alla: Är det minsta frågetecknen ute hos er så tveka inte att höra av er till oss!

ANNAS FAVORITPRODUKTER:



CHAMPION
PowerBank 10000 mAh
Art. nr: CHPB102

"Denna "lifesaver" för att våga släppa ut sonen. Skämt åsido – men den har han alltid i väskan när han ska iväg. Ofta är det både han och kompisarna som behöver lite extra batteri."



LEGO Blixten McQueen & Bärgrarns roliga biltvätt • Art. nr: 10996

CHAMPION
Air Fryer XXL
5,6L AF410
Art. nr:
CHAF410



"Sonens favorit där han lagar till pommes, kyckling eller nuggets. Jag tycker att det känns tryggare att han använder den i stället för att laga mat med olja på spisen – och så stänger den av sig själv. Själv gör jag supergoda grönkålchips. Jag kramar till bladen, tar på chiliolja och slungar runt kålen i en påse innan jag lägger i. Man får prova sig fram, annars kan den bli lite torr."



FÖR EN AKTIV
OCH TRYGG
VARDAG

DORO 8110 & WATCH DEN PERFEKTA DUON!



Doro Watch räknar dina steg, mäter din puls och ser över din sömn. I mobiltelefonen sätter du upp dina hälsomål och håller koll på dina framsteg. Klockan har, precis som telefonen, en trygghetsknapp för att du snabbt ska kunna larma en anhörig.* Det här är den perfekta duon för dig som vill känna dig trygg med att vara aktiv.

*Doro Watch trygghetsknapp fungerar tillsammans med Doro 8110 på avstånd upp till 10 meter. Doro Watch är även kompatibel med andra smarttelefoner (Android och iOS). Vid koppling till dessa ersätts trygghetsknappen med funktionen "hitta min telefon".

Ladda mobilen

Att hålla mobilbatteriet laddat hela dagen känns ibland som en omöjlig uppgift och det finns stor osäkerhet kring hur man ska ladda och vad batteriet mår bäst av. Med introduktionen av snabbladdning försvinner detta problem men frågan kvarstår: hur ska jag hantera min mobiltelefons batteri för att det ska må som bäst och vad är egentligen snabbladdning?

Mobiler och surfplattor får fler funktioner och deras batterier har ökad kapacitet vilket i sin tur gör att det tar längre tid att ladda dem. Därför har snabbladdning på kort tid blivit en stor del av vår vardag. Det finns olika typer av tekniker för snabbladdning, de största och mest vanliga snabbladdningsteknikerna är Quick Charge (QC) och Power Delivery (PD).

Vanligtvis mäter man snabbladdare i Watt (W). Det räknas ut genom att ta Volt (V) x Ampere (A) Alltså $5V \times 2A = 10W$. Denna information brukar stå på förpackning eller i specifikationen.

Tidigare låg mobiltelefonernas laddning på 5W, men med snabbladdning kan vissa mobiltelefon idag ladda upp till 120W. De mest populära mobiltelefonerna laddas mellan 20-45W. Dagens maxladdning tillåter upp till 240W, vilket möjliggör ännu snabbare laddning.

Vill du fördjupa dig i mer detaljer kring QC & PD? Läs mer om detta på nästa uppslag.

Hur fungerar snabbladdning?

En mobiltelefon som stödjer snabbladdning 30W innebär att den maximala laddhastigheten är på 30W, men bara en kortare stund. Batteriet laddas som snabbast mellan ca 10-50% sedan blir laddningen betydligt långsammare. Varför?

Tänk dig att du häller upp vatten i ett glas. I början häller du oförsiktigt och snabbt. När du har fyllt halva glaset tar du det lite lugnare och långsammare ju högre upp du fyller och stannar vid 80-90% av glasets volym. Du fyller aldrig hela vägen upp. Ett batteri som laddas fungerar ungefär enligt samma tankesätt.

Batteriets hållbarhet (Lithium ion)

Alla uppladdningsbara mobilbatterier använder sig idag av Lithium ion-teknik och har så kallade laddningscykler. Det innebär att batteriet bara kan laddas fullt ett visst antal gånger innan det börjar förlora kraft. Vanligtvis räknar man 500-800 cykler med fullständiga upp- och urladdningar innan batteriets "hälsa" är nere i 80% och därmed märkbart sämre.

Hur tar jag hand om mitt (lithium ion) batteri?

Det absolut sämsta för ett batteri är värme vilket gör att ditt batteri åldras snabbare. Lägg ifrån dig, eller

stänga av mobiltelefonen om den blir för varm och undvik att använda den under laddning eller ha den i solljus.

Den gamla sanningen om att ett batteri mår bäst när det får ladda ur helt och laddas upp helt gäller inte för ett Lithium ion batteri. Det mår som bäst mellan 40-80% – och helst inte under 20% batteri eller över 90%. Undvik därför att ladda ur batteriet helt eller att ladda till 100% då detta sliter mycket. Utnyttja din mobiltelefons batterisparfunktion för att undvika komma under 20% batteri.

Din mobiltelefon är gjord för att snabbladdas så gör det med fördel under dagen så att du enkelt kan hålla dig inom de rekommenderade procentnivåerna.

Kablarna påverkar också

Själva kabeln kan påverka hastighet och sätta begränsningar. Många äldre och billiga kablar stödjer inte snabbladdning, även om de är USB-C. Billigare kablar använder sig ofta av mindre koppar i trådarna för att sänka tillverkningskostnaden vilket resulterar i ökat motstånd, värmeutveckling och mindre effektiv laddning. Onödig energi används och din adapter blir varmare, därför är det klokt att investera i kablar av hög kvalitet.

Lanseringen av USB-C och därtill EU-beslutet att göra USB-C till standard för bärbara enheter fr.o.m. hösten 2024 möjliggör användningen av en och samma adapter med laddkabel till våra mobiltelefoner, surfplattor, hörlurar, bärbara högtalare och handkonsoller. Bärbara laptops räknas inte in i denna lag från starten, men ligger som förslag.

Ny teknik med GaN (Galliumnitrid)

GaN är ett innovativt halvledarmaterial som används mer och mer för laddare under de senaste åren. Tekniken sitter i adaptorn medan QC eller PD är tekniker för själva USB-portarna. Fördelarna med GaN är att den har mycket högre motståndskraft för höga temperaturer vilket gör att laddarna är mer kompakt, lätta och blir inte så varma. Det går åt mindre råmaterial för att tillverka denna typ av laddare och tekniken omvandlar dessutom energin mer effektivt. Mindre el går till spillo och därav minskar elförbrukningen. Detta innebär att vi sparar på jordens resurser. GaN möjliggör även att en laddare kan ha flera portar som kan utnyttja PD på en och samma gång! Du kan alltså snabbladda din dator och mobiltelefon samtidigt och slipper ha flera olika laddare tillhands.



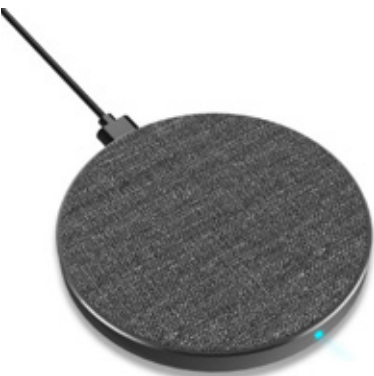
Trådlös laddning

Det finns olika teknologier men den största är Qi (från kinesiska, uttalas "Tji", betyder energiflöde) och stöds av WPC (Wireless Power Consortium). Qi-standarden är idag den med störst spridning och finns i flest mobiltelefoner. Qi bygger på den enkla tekniken magnetisk induktion (så som eltandborstar laddas). Laddningen är baserad på magnetism mellan två metallspolar – en i mobiltelefonen och den andra i den trådlösa laddaren. När det går ström genom laddaren genereras det även ström i spolen inne i mobiltelefonen som i sin tur laddar batteriet. För att det ska fungera krävs det att de två spolarna placeras precis på varandra.

Fördelen är att du slipper leta efter och krångla med sladdar när det är dags att ladda mobiltelefonen och laddningen fungerar även om du använder ett skyddande skal gjort av plast, silikon och andra gummilliknande material. Dessutom är det ju snyggt utan en massa onödiga sladdar!

Läs mer om Quick Charge och Power Delivery →

TOMAS
HÄRSTEDT
& PHILIP
SILWER
Text och idé



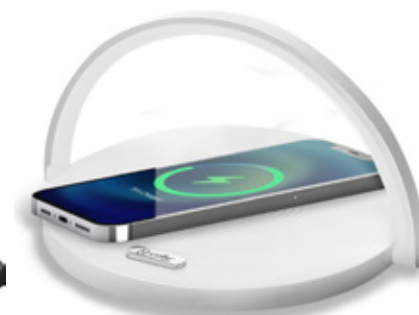
CHAMPION
Trådlös Laddare Qi
Metall/Tyg 10W
Art. nr: CHWC300



CHAMPION
Trådlös Laddare Qi
Stående 10W
Art. nr: CHWC301



Celly 3-i-1-Magnetiskt laddställ
15W/3W/2W MagSafe!
Art nr: MAGSTAND3IN1BK



Celly LED-lampa med
trådlös laddare 15W
Art nr: WLLIGHTCIRCLEWH



**CHILDREN'S PLAY IS
SOMETHING TO BE TAKEN
VERY SERIOUSLY!**

Play with them and have fun with
our cameras and microphone!

Snabbguide:

QUICK CHARGE & POWER DELIVERY

Quick Charge USB-A



Quick Charge 1.0

Quick Charge uppnår snabbare laddning främst genom att öka spänningen från 5V till högre värden. De olika versionerna av Quick Charge gör detta på olika sätt. 1.0 var den första generationen och höll sig till 5V och 2A vilket motsvarar vanlig USB-laddning idag. 1.0 syns inte ofta längre.

Quick Charge 2.0

2.0 erbjuder snabbare laddning och stöds av flera smartphones från Samsung, Sony m.fl. Den snabbare laddningen uppnås genom att öka spänning från 5V till 9V eller 12V. Vilket voltantal som används beror på hur mycket laddning det finns kvar i batteriet.

Quick Charge 3.0

3.0 använder sig av rörliga spänningsytor vilka justeras mellan 3.2V och 20V i intervaller om 0.2V. Är snabbare och effektivare än Quick Charge 2.0 och genom att konstant justera laddningen till batteriets behov skapar det mindre uppvärmning och överhettning för att inte skada batteriets livslängd.

MEST
VANLIG

Quick Charge 4

Presenterades 2016. Fördelarna är förbättrad temperaturhantering och möjligheten att justera spänningen ytterligare vilket gör laddningen snabbare och säkrare. Quick Charge 4 är fortfarande under utvecklingen och därför finns det få mobiltelefonmodeller med stöd för detta. Quick Charge 4 introducerade även stöd för USB-PD. Det innebär att PD-laddare kan ladda upp en enhet med stöd för Quick Charge 4 och vice versa.

QC & PD är helt bakåtkompatibla. Du kan använda en ny laddare till din gamla mobiltelefon och tvärtom – du kan använda din nya mobiltelefon med din gamla laddare. Men då kommer du inte få fördelarna av den nya tekniken.

Vi rekommenderar att ni alltid använder laddare med CE-märkning!



CHAMPION 45W GaN

Art. nr: 94145CH

Laddaren har stöd för PD 3.0 och QC 3.0 med PPS. Finns även i 65W.

Power Delivery USB-C



USB PD

USBs snabbladdningsteknik med maxeffekt på 100W. Laddspänningen anpassas efter anslutna enheter till 5V, 12V eller 20V. För att nå 100W höjs spänningen till 20V och strömmen till 5A. Inbyggd kabelkontroll eftersom inte alla kablar är anpassade för så höga strömmar. Före laddning kontrollerar den anslutna enheten hur mycket ström kabeln klarar av och anpassar laddströmmen efter kabelns kapacitet. USB-PD en öppen standard som alla tillverkare kan implementera och nya enheter tillkommer fort tack vare att samma standard kan användas till laddning av datorer, surfplattor, mobiltelefoner, etc.

MEST
VANLIG

USB-PD 2.0

USB-PD 2.0 introducerade stöd för fler spänningar: 5V, 9V, 15V och 20V. Stödet för 12V togs dessutom bort. Första versionen av USB-PD hade sex fasta profiler för laddning med fasta effekter. Detta innebär lägre hastigheter när man laddar flera enheter samtidigt, eftersom en enhet kan reservera mer effekt än den egentligen behöver. USB-PD 2.0 har inga fasta profiler och kan lämna mellan 0,5W och 100W beroende på hur mycket effekt som finns att tillgå hos laddaren och hur mycket anslutna enheter kräver. Det gör laddningen mer effektiv och drar mindre ström.

USB-PD 3.0 och PPS

Den tredje versionen av USB-PD innebar nya säkerhetsfunktioner som bland annat håller koll på enhetens batteristatus. PPS (Programmable Power Supply) utvecklades som ett tillägg till USB-PD 3.0 (inte obligatorisk del av standarden). En PD 3.0-laddare behöver inte ha stöd för PPS. USB-PD 2.0 löste problematiken med fasta profiler, men laddarna var låsta till spänningarna 5V, 9V, 15V och 20V. Med PPS har de fasta spänningsnivåerna plockats bort till förmån för programmerbar laddning och laddaren fritt kan justera spänningen mellan 3,3V–21V i steg om 20 mV.

SNABB
VÄXANDE

USB-PD 3.1

Presenterades under 2021 och största nyheten är stöd för fler och högre spänningar: 28V, 36V och 48V. Anledningen till detta är att man ser en möjlighet att implementera USB-PD i fler apparater än bara datorer, mobiler och surfplattor. Med 48V och 5A kan en laddare leverera 240W till en och samma enhet vilket är lämpligt för laddning av mer energikrävande apparater.



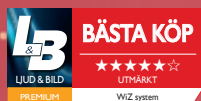
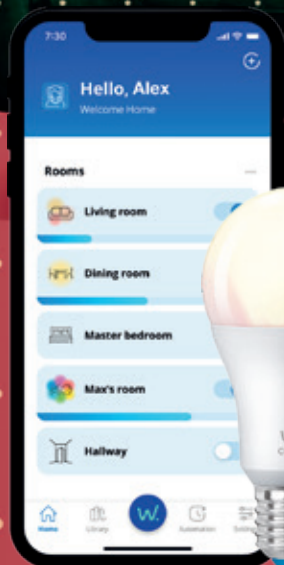
CELLY 65W GaN

Art.nr: TC3GAN65WWH

2 portar USB-C med PD 65W
1 port USB-A med QC 30W

KLIV IN I LJUSET.

Med SpaceSense svarar dina WiZ-lampor direkt på alla dina steg och sätts på när du går in i ett rum och stängs av när du lämnar det. Och på grund av att de inte kräver ytterligare sensorer eller andra speciella maskinvaror är SpaceSense enkelt att installera. Så aktivera hela ditt hus och njut av bekvämligheten som bara WiZ kan erbjuda.



UPPTÄCK
wizconnected.com

WiZ

Våffeltider

Finns det något godare än nygräddade våfflor? Det bästa med våfflor är att de är enkla att bjuda på oavsett om du vill ha det som förrätt, lite matigare rätt eller till dessert. Eller bara som världens godaste fika. Här bjuder vi er på tre goda recept:

BELGISK VÅFFLA MED BJÖRNBÄR & FLORSOCKER

Belgiska våfflor kommer ursprungligen från Bryssel och är en fyrkantig lite tjockare våffla som gräddas i ett speciellt våffeljärn. Belgiska våfflor passar perfekt till en lyxig brunch eller som dessert.

8 våfflor
4 dl vetemjöl
1 dl strösocker
1/2 tsk salt
1 krm vaniljpulver
1 msk bakpulver
3 1/2 dl mjölk (3%)
2 ägg
200 g smält avsvanat smör

1. Blanda mjöl, socker, salt, vaniljpulver och bakpulver i en bunke.
2. Separera äggulorna från vitorna (spara vitorna). Tillsätt mjölk och äggulor. Rör till en jämn smet. Rör ner det smälta avsvanade smöret.
3. Vispa äggvitor fluffigt och vänd ner i smeten. Grädda i ett belgiskt våffeljärn.
4. Toppa med färska björnbär, pudra över florsocker och en skopa vaniljglass.

CHAMPION
Belgiskt
Våffeljärn
dubbelt
CHVJ300



VÅFFELSKÅLAR MED GLASS & HACKADE HASSELNÖTTER

Glass är alltid gott, men har du testat att servera i en frasig våffelskål toppad med härlig kolasås och hackade hasselnötter?

Hemmagjord vaniljglass Vaniljglass – gör så här:

2 st äggulor
50g socker
200 ml mjölk
200 ml grädde
2–4 droppar vaniljextrakt

Våffelsmet

2 ägg
1 dl socker
3,5 dl mjölk
1 dl vatten
400 g vetemjöl
1 tsk bakpulver
1 tsk vaniljsocker
1/2 tsk bikarbonat
1/2 tsk kardemumma
125 g smör

Topping

Hackade hasselnötter
Kolasås

1. Vispa ihop äggulor och socker i en glasskål.
2. Värm långsamt upp mjölken i en kastrull till dess att den når kokpunkten, håll över äggsmeten och vispa ihop.
3. Häll tillbaka blandningen i kastrullen och rör hela tiden, till dess att blandningen tjocknar och bildar en hinna på baksidan av en sked.
4. Låt det inte koka, annars finns det risk att blandningen skiftar sig. Ta bort från värmen och vänta tills den har svalnat.
5. Rör i grädde och vaniljextrakt.
6. Häll blandningen i frysskålen och låt frysa i glassmaskinen tills önskad konsistens uppnås.

Våffelsmet – gör så här:

1. Vispa ihop ägg och socker väl.
2. Rör ner mjölk och vatten.
3. Blanda alla de torra ingredienserna och vispa tills du får en slät smet.
4. Låt smeten svälla i 15 minuter.
5. Häll i våffelsmeten i våffelskålsjärnet och grädda våffelskålarna tills de är gyllenbruna.
6. Toppa våffelskålarna med glass, hackade hasselnötter och kolasås.



TIPS!
Om smeten är för tunn, tillsätt mer mjöl.



CHAMPION
Våffelskålsjárn
CHVS220
Glassmaskin
CHGM210



CHAMPION
Våffeljärn dubbelt
CHVJ420

FRASIGA MATVÅFFLOR MED VARMRÖKT LAX

Frasiga matvåfflor med varmrökt lax är den perfekta maträtten som passar både som förrätt och till en lyxigare lunch. Förutom allt gott som serveras på våfflan så ligger hemligheten i smeten – brynt smör! Det brynta smöret ger nämligen extra gyllene och smakrika våfflor.

4 portioner
25 g smör
½ dl rågmjöl
1 dl vetemjöl
Salt
2 dl kallt vatten
1 ½ dl vispgrädde

Topping:

125 g blandad småbladssallad
300 g varmrökt lax
2 dl crème fraiche
1 handfull färsk dill

1. Bryn smöret gyllene tills det doftar nötigt. Låt svalna. Vispa ner rågmjöl, vetemjöl och salt i vattnet.
2. Vispa grädden lätt fluffig och vänd ner i smeten. Rör ner smöret.
3. Låt smeten sätta sig 10 minuter. Grädda sedan gyllene våfflor.
4. Skölj och torka salladen. Dela laxen i mindre bitar med fingrarna. Ta bort eventuella ben.
5. Toppa de ljumna våfflorna med sallad, crème fraiche, lax och löjrom.

”Visst blir livet lite enklare när du hittat din grej? Champions hemelektronik finns alltid med dig. I köket när du lagar mat, på väg till jobbet, på resan och hela vägen hem igen till fredagsmyset i soffan.”

Läs mer på champion.se

 **CHAMPION**

Vår hållbarhetsstrategi kommer inom kort!



Hållbarhet

Ingen kris varar för evigt

Det har sannerligen gått inflation i ordet kris men vad betyder egentligen kris? Kris kommer från det grekiska ordet krino och betyder "att besluta" eller "att välja". Det associerar kanske inte riktigt till innebörden av det "kris" som det pratas om dagligen i detta nu. För mig är kris något som indikerar att saker och ting är på väg att gå fullständigt åt skogen. Så därför är det onekligen intressant att gå tillbaka till ordets egentliga betydelse och reflektera över hur det kan tolkas så olika.

Att vi lever i en osäker tid där saker och ting ställs på sin spets råder det ingen tvekan om. Och om jag får, trots min inledning, använda begreppet kris "as we know it" så befinner vi oss i flera kriser samtidigt. Det råder klimatkris där de fortsatt ökade utsläppen av växthusgaser riskerar att omkullkasta hela vår tillvaro och fullständigt förändra förutsättningarna för liv på jorden. Till detta kan vi dessutom addera på en ekonomisk kris med lågkonjunktur, hög inflation och höga räntor, en humanitär kris till följd av Rysslands invasion av Ukraina som i sin tur lett till en energikris i Europa där rysk gas som Europa är så beroende av stängts av till följd av sanktioner mot Ryssland. Listan kan göras hur lång som helst.

Dessa kriser är i allra högsta grad verkliga och allvarliga och sammantaget så förändrar de förutsättningarna för oss alla. Det blir lite som att spela David Sundins spel "Från och med nu" där reglerna ständigt förändras under spelets gång och där det blir svårare och svårare, och ibland nästan omöjligt, att ha koll på vad som gäller.

Så för att möta dessa kriser på rätt sätt tror jag det är helt avgörande att återvända till ordets rätta betydelse och välja väg. För även om spelreglerna ständigt förändras så finns det alltid en inneboende möjlighet i varje kris. Förstå mig rätt – jag vill inte bagatellisera eller förminska problemen som dessa kriser för med sig. De vänder upp och ner på hela vår tillvaro och visar hur sårbara vi är. Men just därför behöver vi också bestämma oss för hur vi ska förhålla oss till dem, välja väg och tro på framtiden för ingen kris varar för evigt.

Om ni är nyfikna på vilken väg vi valt eller undrar hur vi ser på framtiden så kommer vi inom kort att offentliggöra vår hållbarhetsstrategi.

Har ni frågor kring vårt hållbarhetsarbete så är ni varmt välkomna att kontakta mig!

TOBIAS
WENDRUP
hållbarhets-
ansvarig



tobias.wendrup@order.se • 070-092 23 98

GENUINE
THERMOS[®]
BRAND



TESTFAKTA
BÄST I TEST

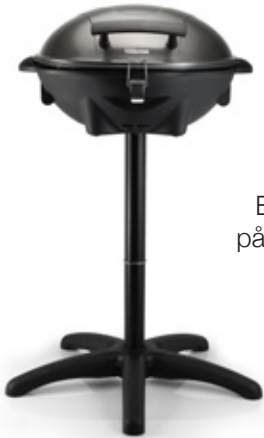
THERMOS LIGHT &
COMPACT

Sedan 1904 har Thermos tillverkat termosar av absolut högsta kvalitet. Med en patenterad teknik kan du vara säker på att Thermos håller dina drycker varma under hela utflykten.

PITS
www.pitsast.se

Ladda för Sommaren

med grillar och värme från Tristar & Princess



Tristar
BQ-2816
på avtagbart
stativ



Tristar el-grillar finns
i olika storlekar.

Elgrillar

– det optimala inför fina
vår- och sommarkvällar



Nyhet

2-i-1-grillar
Princess hybridgrillar – El & Kol

 **PRINCESS**



Tristar BP-2785

Bordsgrill i bambu

Perfekt för en trevlig middag
med vänner och familj



 **TRISTAR**

Patio Heaters – för din balkong och ditt uterum



Tristar KA-5286



Tristar KA-5273



Tristar KA-5287

PRESENTTIPS

Alla hj rtans dag

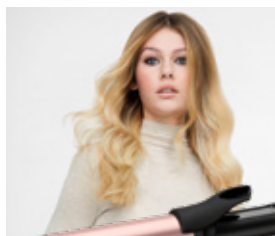
*Årets mest romantiska högtid är snart här – Alla hjärtans dag!
Den 14:e februari säljs flera miljoner rosor i Sverige. Vill du uppvakta
dina nära och kära lite extra så har vi några presenttips:*



AMERICAN TOURISTER
Soundbox Sp 55 Exp.
Mått: 55 x 40 x 20 cm
Art. nr: 88472/1226



CHAMPION
Popcornmaskin Retro XL
Röd Metallic PCM406
Art.nr: CHPCM406



MELITTA
Purista Silver
**Helautomatisk
kaffemaskin**
Art.nr: 022160



CHAMPION
Wireless Buds PRO
ANC TW400
Art. nr: CHTW400

PYREX®

COOKING EXPERT SINCE 1915

Cook & Go

TILLAGA TA MED



-40°C

EXTREME
RESISTANCE
VERRE-GLASS
BOROSILICATE



+300°C

www.pyrex.eu



LÄCKAGESÅKER
& PORTABEL



FRYSSÅKER



STAPELBARA

Pyrex® is a trademark of Corning Incorporated used under license by International Cookware.

PYREX®

COOKING EXPERT SINCE 1915

Det finns glas och det finns Pyrex®-glas

-40°C

300°C



EXTREME
RESISTANCE
VERRE-GLASS
BOROSILICATE



300°C



-40°C



Pyrex® is a trademark of Corning Incorporated used under license by International Cookware.

Tävling

Vinn ett fikaset från Champion bestående av ett valfritt våffeljärn*, en chokladsmältare och en glassmaskin.



3
VINNARE

Värde ca 1300 kr/vinst

Tävla om ett fikaset och bjud på lyxig våffelrika!

 **CHAMPION**

Låt Champion ge dig en härlig fikaträff.

Tävla om fikaset från Champion bestående av ett valfritt våffeljärn*, en chokladsmältare och en glassmaskin, värde ca 1300 kr (konsumentpris).

1. Fråga: Hur har våffeldagen fått sitt namn?
2. Motivera varför just du behöver fikasetet från Champion – och vem du ska fika med?

Maila svar och motivering till:
sva@order.se

*Välj mellan våffeljärnen: CHVJ300, CHVJ420, CHVS220 och CHVJ220

Sista tävlingsdag:
3 mars
Vinnaren kontaktas via mail senast 10 mars.
Eventuell vinstskatt betalas av vinnaren.
Anställda på Order Nordic och deras familjemedlemmar får inte delta i tävlingen.
Rätt svar på frågan samt bästa motiveringar vinner.

ORDER  NORDIC

Order Nordic | Box 22088 | 250 22 Helsingborg
042-252 300 | info@order.se | www.order.se